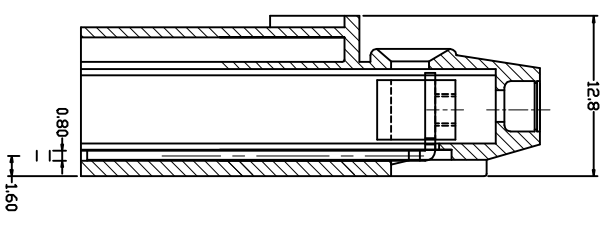
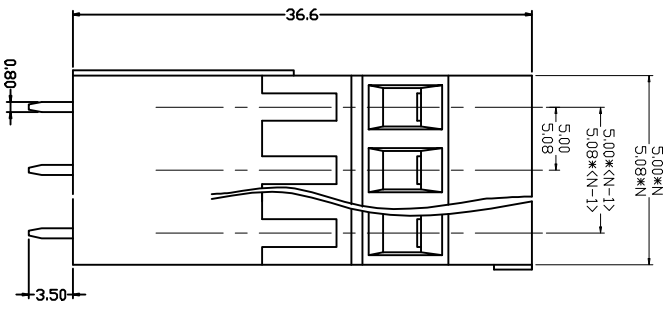
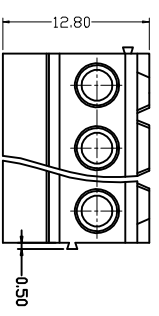


编号	修改原因	制图	审核	批准



• 材质及电镀
 螺丝：M2.5 铜 镀锌
 触点材料：黄铜
 焊针：黄铜，镀锡
 塑件：PA66 UL94V-0

• 机械性能
 温度范围：-40° C+105° C
 瞬时温度：+250° C 5秒
 扭力：0.4Nm(3.61lb. in)
 剥线长度：6-7mm

• 电气性能
 额定电压：300V
 额定电流：10A
 接触电阻：20mΩ
 绝缘电阻：5000MΩ\1000V
 耐电压：AC1500V\1Min
 使用线径：24-12AWG 2.5mm²

尺寸公差:	角度公差:
X. ±0.20	X. ±2°
.X ±0.15	.X ±1°
.XX ±0.10	.XX ±0.5°

投影法	品名	款式接线端子
单位	mm	间距5.00, 5.08MM
纸张尺寸	A4	产品系列 KF128CG 系列

绘图类型	AUTO CAD
比例	1:1
图框编号	图页 1\1

KATFENG ELECTRONIC
凯峰电子有限公司
 KAIFENG ELECTRONIC CO.,LTD